



DOMAINE DES
TOURELLES

La Plaine des Palmistes

VISITES PÉDAGOGIQUES

NATURE & ARTISANAT
Septembre 2019- Août 2020

VISITES ET ATELIERS PROPOSÉS

▪ ACTIVITÉS EN EXTERIEUR :

- Visite du sentier botanique
- Cueillette de Goyaviers (de mi-avril à mi-juillet)

- Bouturage

▪ ACTIVITÉS TRADITION:

- Cuisine
- Tressage de Bambou
- Tressage de vacoas

▪ ART ET DECORATION:

- Confection de bijou
- Serviettage
- Peinture sur tissu
- Mosaïque traditionnelle
- Fabrication de papier artisanal
- Modelage de la terre

▪ RECYCLAGE: Recyclage □ Bouteille □ Papier mâché

▪ ART JAPONAIS:

- Création d'un Bonkei (jardin japonais)
- Création de Rankaku (mosaïque en coquille d'œuf)



DÉROULEMENT TYPE DE LA JOURNÉE

- ❖ 9h00 Accueil du bus sur le parking
- ❖ 9h15 Pause Toilettes
- ❖ 9h30 Goûter
- ❖ 10h00 Atelier
- ❖ 11h15 Projection de film ou Circuit Patrimoine ou visite libre de la Maison du Parc
- ❖ 12h00 Pic-Nic à l'extérieur ou à l'intérieur suivant la météo
- ❖ 13h30 Visite de la Maison du Parc
- ❖ 14h00 Projection de film ou Circuit Patrimoine ou visite libre de la Maison du Parc
- ❖ 14h45 Retour en bus

ORGANISATION

Bonne conduite:



Les adultes accompagnants sont responsables de la bonne tenue du groupe et de la discipline. Le Domaine des Tourelles se réserve le droit d'exclure de l'activité tout individu ayant un comportement discriminant, violent ou agressif envers les artisans ou les membres de l'équipe.

Temps de séchage et cuisson :



L'activité « papier artisanal » nécessite cinq jours de séchage. Vos œuvres seront remises en main propre ou envoyées par colis postal.

L'activité « modelage de la terre » nécessite une semaine de cuisson et de séchage. Nous vous contacterons pour venir récupérer vos œuvres à l'accueil.

Activités en extérieur:



Pour les activités « cueillette des goyaviers », « sentier botanique » et « bouturage », merci de prévoir une tenue de sport : baskets, K-way, casquette et crème solaire.

En cas de pluie:



L'activité sentier botanique et l'activité goyavier seront annulées et remplacées par une autre activité : papier artisanal (format carte postale).

Activité Cueillette de Goyaviers:



Chaque participant (enfant ou adulte) doit ramener une grande boîte ou un seau pour contenir les goyaviers. Le Domaine des Tourelles ne fournit pas de contenant.

Atelier Cuisine :



Avant l'atelier, merci de nous faire parvenir la liste des personnes allergiques et le type d'allergie (fruits à coque, lait, etc.)

ACTIVITÉS EN EXTERIEUR

N°1 Sentier botanique

- Catégorie : Tout public
 - Durée: 1 heure
- Capacité scolaire : 60 enfants
- Description : Dans la Forêt de Bébour, au sentier de la Petite Plaine, vous aurez l'occasion de découvrir différentes espèces endémiques de la Réunion.
- **Tarifs** : 2,70€/personne



N°2 Cueillette de goyaviers

- Catégorie : Tout public
 - Durée: 1 heure
- Capacité Scolaire : 60 enfants
- Description : Venez cueillir l'or rouge de la Plaine des Palmistes lors de cette activité en plein air.
- **Tarifs** : 3,50€/enfant et 6,00€/adulte



N° 3 Bouturage

- Catégorie : Tout public
 - Durée: 1 heure
- Capacité Scolaire : 40 enfants
- Description : Réalisez votre propre bouture avec des plantes aromatiques: romarin, gros baume, lavande, etc.
- **Tarifs**: 4€/personne



N°4 Cuisine Tradition

- Catégorie : Tout public
 - Durée: 1 heure
- Capacité scolaire : 30 enfants
- Description : (Re)découvrez les plaisirs de la cuisine créole.
Gourmandise assurée !
- **Tarifs** : 6,50€/personne



ACTIVITÉS TRADITION

N°5 Tressage de Bambou

- Catégorie : Tout public
- Capacité scolaire : 30 enfants
 - Durée: 1h00
- Description : Lors de cet atelier vous procéderez à la réalisation d'un cadre photo en bambou.
- **Tarifs** : 5,50 €/personne



N°6 Tressage de vacoas

- A partir de 9 ans
- Durée: 1 heure
- Capacité Scolaire : 60 enfants
- Description : Vous aurez l'opportunité de découvrir tous les secrets du vacoas et sa maniabilité lors de la fabrication d'un petit panier.
- **Tarifs** : 6,50€/personne



ART ET DECORATION

N°7 Confection de bijou

- Catégorie : Tout public
 - Durée: 1 heure
- Capacité Scolaire : 60 enfants
- Description : Laissez parler votre créativité en fabriquant des bijoux en porcelaine froide.
- **Tarifs** : 6,50€/personne



N°8 Serviettage

- Catégorie : Tout public
 - Durée: 1 heure
- Capacité Scolaire : 30 enfants
- Description : Personnalisez des assiettes avec des serviettes de papiers, des paillettes et de la peinture lors de cet atelier décoratif. Réveillez votre âme d'artiste !
- **Tarifs**: 6,50/personne



N°9 Peinture sur tissu

- Catégorie : Tout public
 - Durée: 1 heure
- Capacité scolaire : 30 enfants
- Description : Innovez, en créant et en peignant votre prénom et un motif sur un petit sac en tissu: rose, goyavier, papillon, oiseau, etc.
- **Tarifs** : 6,50€/personne



ART ET DECORATION

N°10 Mosaïque

- Catégorie : Tout public
 - Durée: 1h30
- Capacité scolaire : 30 enfants
- Description : Assemblez les émaux colorés et créez une mosaïque à partir d'un modèle: cœur, lune, fleur, tortue, trèfle ou étoile.
- **Tarifs** : 6,50 €/personne



N° 11 Papier Artisanal

- Catégorie : Tout public
 - Durée: 1 heure
- Capacité scolaire : 40 enfants
- Description : Lors de cet atelier, fabriquez votre papier artisanal avec des fleurs séchées, du papier recyclé et des végétaux.
- **Tarifs** : 4,00€/personne



N° 12 Modelage de la Terre

- Catégorie : Tout public
 - Durée: 1 heure
- Capacité Scolaire : 30 enfants
- Description : Vous aimez créer de vos mains? Eveillez vos sens lors de la fabrication d'une petite marmite créole en terre cuite.
- **Tarifs** : 6,50€/personne



RECYCLAGE

N°13 Recyclage bouteille

- A partir de 3 ans
- Capacité scolaire : 30 enfants
 - Durée: 1h00
- Description : Préservez la nature en donnant une nouvelle vie à vos bouteilles en plastique. Transformez-les en boîte à bijoux !
- **Tarifs** : 6,50€/personne



N° 14 Papier mâché

- Catégorie : A partir de 6 ans
- Capacité scolaire : 30 enfants
 - Durée: 1h00
- Description : Créez un porte crayon ou un petit panier fourre-tout en papier recyclé !
- **Tarifs**: 6,50€/personne



ART JAPONAIS

N°15 Bonkei

- Catégorie : Tout public
- Capacité scolaire : 30 enfants
 - Durée: 1h00
- Description : Faites place à votre esprit zen, en créant votre mini-jardin japonais avec du sable, de la mousse et de la terre.
- **Tarifs** : 5,50 €/personne



N° 16 Rankaku

- Catégorie: Tout Public
- Capacité scolaire : 30 enfants
 - Durée: 1h00
- Description : Le mot rankaku provient du japonais qui signifie « coquille d'œuf ». En effet, vous allez créer une mosaïque à partir de coquilles d'œufs !
- **Tarifs** : 6,50€/personne



ACTIVITÉS ANNEXES*

* Activités offertes et animées par le Domaine des Tourelles pour toute réservation d'une prestation minimum

Visite guidée « Des hauts, des hommes et des plantes »



- Catégorie: Tout public
- Durée: 45 minutes
- Description: Suivez notre guide qui vous présentera l'histoire du Domaine des Tourelles ainsi que ses espaces: l'alambic, l'ajoupa, le jardin aromatique, la villa, etc.

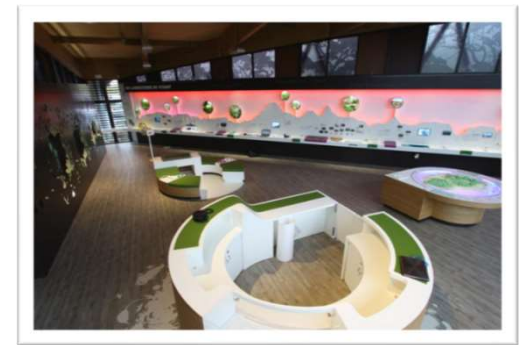
Projection de film « Contes et légendes de la Plaine des Palmistes »



- Catégorie: Déconseillé personnes sensibles
- Durée: 15 minutes
- Description: Les habitants de la Plaine des Palmistes vous conteront trois légendes créoles: la fougère dorée, Bassin Cadet et « craintifs de la peur ».



Visite libre de la Maison du Parc



- Catégorie: Tout public
- Durée: 30 minutes
- Description: Découvrez l'exposition permanente de la Maison du Parc. Grâce aux jeux interactifs, les petits et les grands seront sensibilisés à la protection de la faune et la flore.

CONTACT



DOMAINE DES
TOURELLES

La Plaine des Palmistes

DOMAINE DES TOURELLES
260 RUE DE LA REPUBLIQUE
97 431 LA PLAINE DES PALMISTES
MAIL: contact@tourelles.re
TEL: 02 62 51 47 59
FAX: 02 62 51 47 64



BON RÉSERVATION VISITE PÉDAGOGIQUE



Nom:

Prénom :

Nom de l'organisme:

Mail:

Adresse:

Téléphone: _/_/_/_/_/_/_/_

Fax : _/_/_/_/_/_/_/_

Nom du responsable:

GSM du responsable:

Date de visite souhaitée : _/_/_/_/_/_

Option de la visite choisie: merci de bien vouloir sélectionner un atelier par classe

	nombre de participants (payants)		Entourez l'option choisie pour chaque visite	Tarifs
	adultes (participants)	enfants: âge et classe		
visite 1			Sentier botanique	2,70 €
visite 2			Cueillette de Goyavier	3,50€ (enfant) 6,00€ (adulte)
visite 3			Atelier bouturage	4,00 €
visite 4			Atelier Cuisine	6,50 €
visite 5			Atelier tressage bambou	5,50 €
visite 6			Atelier tressage vacoas	6,50 €
visite 7			Atelier confection bijoux	6,50 €
visite 8			Atelier serviettage	6,50 €
visite 9			Atelier peinture sur tissu	6,50 €
visite 10			Atelier mosaïque traditionnelle	6,50 €
visite 11			Atelier fabrication de papier artisanal avec végétaux	4,00 €
visite 12			Atelier Modelage de la Terre	6,50 €
visite 13			Atelier recyclage bouteille	6,50 €
visite 14			Atelier recyclage papier mâché	6,50 €
visite 15			Création d'un jardin japonais (bonkei)	5,50 €
visite 16			Atelier Mosaïque en coquille d'œuf (rankaku)	6,50 €

Nous vous demandons de bien vouloir préciser si les adultes accompagnants participent ou non aux ateliers.

Pour valider votre réservation, nous vous invitons à nous retourner ce coupon par fax, par courrier ou par mail.

Un devis vous sera adressé - validation de l'activité à réception du devis signé

ATTENTION TOUTE MODIFICATION DANS L'EFFECTIF RESERVE DEVRA NOUS ETRE INDIQUEE 7 JOURS AVANT LA DATE DE PRESTATION // A DEFAUT L'EFFECTIF RESERVÉ SERA FACTURÉ

Mail: contact@tourelles.re **Courrier:** Domaine des Tourelles 260 rue de la République 97 431 PLAINE DES PALMISTES **Fax:** 0262514764